



1880年にイギリスで使われていたキッチンスケール  
東洋計量史資料館収蔵

計量協会への加入、はかりの検査に関するお問い合わせは下記までご連絡ください。

## 長野県計量協会

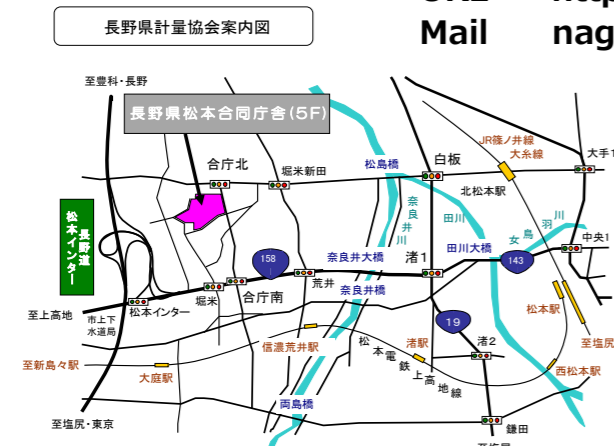
〒390-0852 長野県松本市島立 1020 (長野県松本合同庁舎内)

TEL 0263-40-5230

FAX 0263-40-5231

URL <http://nkeiryu.starfree.jp>

Mail [naganokeiryu@gmail.com](mailto:naganokeiryu@gmail.com) (問合せ専用)



- 主要駅からの距離
- ・JR松本駅より約2.5kmです。
  - ・松本電鉄信濃荒井駅より1.5kmです。
  - ・高速バス停留所より0.8kmです。
- JR松本駅アルプス口(西口)より合同庁舎方面行きバス(松本周遊バス"タウンズニーカー"西コース)が出ています。

# 長野県計量協会のご案内

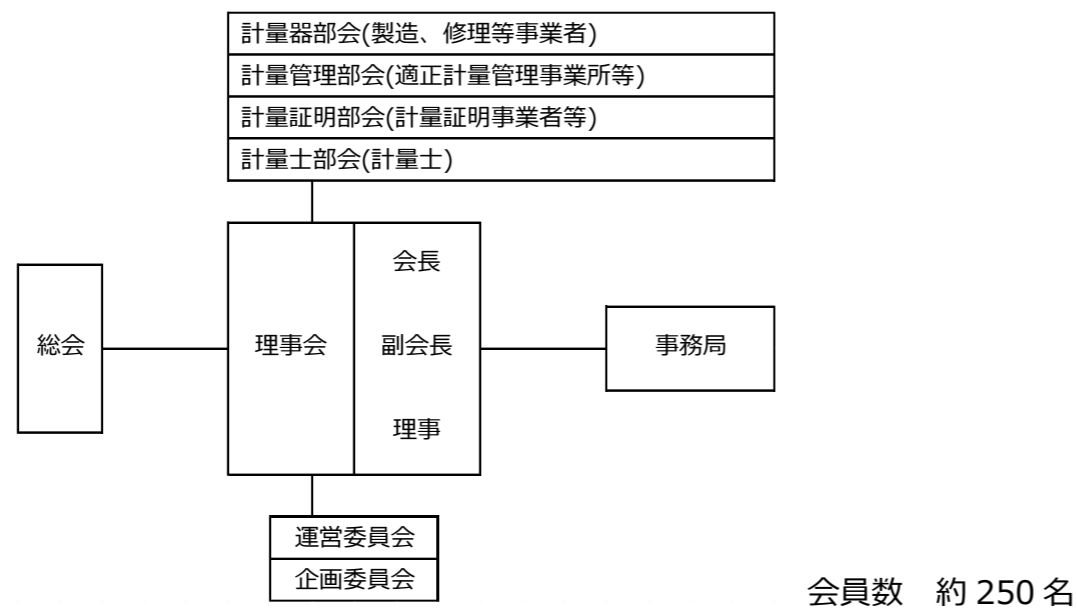




## 計量協会とは

計量器の製造、修理、販売、使用、検査を行う事業所（者）が集まり、正しい計量思想の普及を図るための啓発活動や講習会を実施するとともに、計量器検査などの社会的・公益的事業を実施することにより、計量業界と地域経済の健全な発展に寄与する活動を行っています。

## 計量協会の組織



## 事業の紹介

### (1) 普及・啓発事業

- 計量思想の普及啓発活動
- 計量、計量管理等に関する技術の調査研究
- 講習会、研修会の開催
- 計量関係情報の提供
- 計量関係功労者等の表彰

### (2) 検査事業

- はかり(質量計)の代検査
- 適正計量管理事業所の計量管理業務
- 特定市のはかり検査事務
- 一軸試験機の校正

## 計量協会の歴史

- 大正 2年 日本度量衡協会長野県支部設立
- 昭和 36年 長野県計量連合会発足  
(計量器の販売・製造修理・計量管理の3団体による)
- 昭和 41年 計量証明事業協会設立、計量連合会に加入
- 平成 18年 5団体統合により長野県計量協会発足 現在に至る

## 計量協会が実施する代検査とは

私たちのまわりにはたくさんの“はかること”(計量)があふれています。

例えば

- 子どもたちが小学校で行う身長や体重測定の記録
- スーパーマーケットで買うパックのお肉やお魚の重さ
- 牛乳やビールの内容量の表示

私たちが普段何気なく手にしている物の重さを「本当に正しいの?」と、疑問を持たずに生活できるのは、「計量法」という法律の中で「取引・証明に使用するはかり(質量計)は2年に1度、県・特定市が実施する定期検査を受けなければならない。」と決められており、数値を表示するはかりの精度が保たれているからなのです。

長野県計量協会には、はかり(質量計)の検査や正しい計量を管理するために必要な知識と経験を有すると認められた国家資格者である「計量士」が所属しています。計量士が行う検査を受ければ、県や特定市が行う定期検査が免除され、これを「代検査」と呼びます。

定期検査の会場へ持ち込むことが難しい精密なはかりや工場内のはかりなどは、計量士が直接現場を訪問して「代検査」を行っています。

## 計量士の業務



### 小型はかり代検査

商店で農産物や魚肉などを販売する時に使用するはかりや調剤薬局で使用しているはかりの検査



### 大型はかり代検査

クリーンセンターなどでトラックごと載ってをはかる大型のはかりの検査



### 適正計量管理

スーパーなどで売られているパック詰め商品の重さが正しく表示されているかの検査